

BE MY

# GUEST

NUMMER 3

MADE FOR YOU  
WWW.VERVOORT.NL

EEN WELKOM BLAD  
IN HOSPITALITY

## SFEREN DETAILS & KLEURBELEVING

### LEISURE

RIDDERSTEE OUDDORP  
IN AANBOUW

### HORECA

EVE EYECATCHER IN  
POLYGONALE LOODS

### ZORG

DE KEERDERBERG  
ZORG MET EEN MISSIE



Vervoort

inspiration in furniture



MADE FOR YOU  
WWW.VERVOORT.NL

DE  
GOUDEN  
KRACHTEN  
VAN  
VERVOORT

Welkom in de derde uitgave van de Be My Guest. Een contactmoment waarin ik je meteen even wil voorstellen aan alle V.I.P.'s van Vervoort. Stuk voor stuk werken zij iedere dag met veel plezier en soms bloed, zweet en tranen aan geweldige projecten. Op welke manier dan ook, elke medewerker van Vervoort draagt eraan bij. Enkele resultaten van die tomeloze inzet laat ik je graag zien in deze editie.

Voor wie ons nog niet kent een hopelijk verrassende greep en zorgvuldig samengestelde mix van onze werkzaamheden in de Horeca-, Project-, Zorg- en Leisuremarkt. In de Horeca kunnen we tot mijn vreugde weer veel diverse en bijzondere resultaten tonen. Ook in deze branche zie je dat interieurinrichting weer steeds meer een verhaal van details wordt. Het belang van een totaalbeleving, een concept dat zorgvuldig door alle elementen tezamen wordt ingevuld.

In de Zorgsector is juist die invulling ons succes geweest en nog steeds. Geen stoelen schuiven omdat die het puur praktisch zo goed doen, maar inleven in het doel van de omgeving, voor wie de ruimte bestemd is en welke behoefte daar dan bij komt kijken.

Als vanzelf, met het verzamelen van de projecten die we graag willen delen, werd dit het thema van dit magazine. Een thema dat ons past. Hoewel wij natuurlijk desgewenst alleen tafels en stoelen leveren, gaat ons hart uit naar het werken aan een totaalbeleving.

In alles zijn we hier ook op ingericht, met een eigen studio die zelfstandig een beleving vormgeven of naadloos een ontwerp van de architect aanvullen. Een eigen Projectafdeling, die wand- vloer- en raamafwerking van A tot Z verzorgt en een eigen logistieke afdeling. Een pakket dat ons in staat stelt ook in Leisure weer hele grote stappen te maken dit jaar, met het inrichten van hotels en huizen op prachtige vakantieparken.

Je hoort het, ik ben er trots op en terecht. Voor wie ons kent, mijn excuses, ik kan het niet vaak genoeg zeggen. Ken je ons nog niet, dan kan ik je alleen maar van harte welkom heten in onze showroom voor een V.I.P. ontvangst. Uiteindelijk ben jij, met je ideeën, je plannen en wensen, de voedingsbodem van dit prachtige bedrijf.

Met gastvrije groet,

*Guus Koevoets*

Onze actuele  
en volledige  
collectie en nog  
meer projecten

[WWW.VERVOORT.NL](http://WWW.VERVOORT.NL)



## EEN WELKOM BLAD IN HOSPITALITY



### DEZE EDITIE

- 06 THE GEORGE**  
RESTAURANT IN HOTEL DE LEIJHOF
- 12 ACCESSOIRES**  
GEVEN JE OGEN DE KOST
- 14 RESTAURANT EVE**  
LUXUEUZE POLYGONALE LOODS
- 18 ZON ZEE STRANZOT**  
STRANDPAVILJOEN IN ZOUTELANDE
- 22 FOODHALL FOODEXPLORE**  
HET GRENZELOOS MOOIE RESULTAAT
- 26 BE MY GUEST**  
IN HET GUESTHOUSEHOTEL  
KAATSHEUVEL
- 32 HET KETELHUIS**  
PANNENKOEKFABRIQUE  
VOOR DE HELE FAMILIE
- 36 LUNCH & MORE**  
MAAKT NAAM MEER DAN WAAR
- 40 HUIZE DE REGENTES**  
THUIS BIJ COMPARTIJS
- 44 DE KEERDERBERG**  
ZORG MET EEN MISSIE
- 50 RETRO**  
COLLECTIE Á LA TOEN  
VOOR DE OUDERE VAN NU
- 52 ECR STATENHOF**  
VERBINDING MET DE STAD
- 54 SKYBOX WILLEM II**
- 58 GROOTE DUYNEN**  
ZACHT COMFORT EN KRACHTIGE LUXE
- 62 RIDDERSTEE OUDORP**  
INVESTERING IN DROMEN
- 64 MILAAN MIXOLOGIE**  
STAD VAN DE TRENDS
- 72 ICOON VAN EENVOUD**  
TERRASPRIMEUR 2019
- 76 V.I.P. OP INTENTSFESTIVAL**
- 79 AGENDA / NEXT GUESTS**





# THE GEORGE

RESTAURANT · OISTERWIJK



MADE FOR YOU  
WWW.VERVOORT.NL

Hotel de Leijnhof is een prachtige villa in het hart van het groene Oisterwijk. Van eenvoudig luxe kamer tot het meest geweldige Penthouse, de standaard ligt hoog en luxe begint hier al in de basis. In deze mooie villa is ook restaurant en bar The George gevestigd. Een restaurant dat al even zeer van het detail is.

Hotel manager Thomas Dijkstra heeft juist hierom met een nieuwe start, bewust gekozen het restaurant een eigen naam te geven los van Hotel De Leijnhof. Want The George is alles behalve zomaar een hotelrestaurant, alles is met evenveel stijl en klasse gedaan.

Jeff van Riel en (B)ruud in vorm hebben hier de hand in gehad. Samen met Thomas stelden zij een aantal zwakke punten in de bestaande inrichting. Om die natuurlijk vervolgens tot een succesvolle factor om te toveren.

Een van die punten was dat het geheel de gewenste grandeur miste, niet alleen was er een onduidelijke letterlijke routing maar ook de sfeer bleef enigszins stuurloos. En dat is iets wat een gast merkt, net als Thomas, die het restaurant voor de metamorfose als onrustig beschreef. Hier kon Femke Joossen van Vervoort veel in betekenen, zij hielp de architecten met de invulling van materiaal, stoffering, kleur en accessoires.

Het resultaat is een sfeervol geheel, een eenheid van het eerste meubel tot het laatste vliedertje in de stolp. Stijlvol uitbundig, met rijke stoffen, diepe kleuren en prachtige details. Een restaurant dat een eigen naam met trots draagt.

## The George

Heusdensebaan 7 | Oisterwijk | [info@leijnhof.nl](mailto:info@leijnhof.nl) | [www.leijnhof.nl/restaurant-the-george](http://www.leijnhof.nl/restaurant-the-george)





# THE GEORGE

1. Vloerkleed Palm. 2. Stoel met open rug Morris. 3. Hanglamp Nidum.  
4. Tafellamp Botanica. 5. Blauwe fauteuil Shady. 6. Houten tafel  
Kumba. 7. Bruine stoel Kelly Maple. 8. Groene kruk Noble-S. 9. Crane  
side table.



**WARME  
SFEER  
TROPISCHE  
DETAILS**



Misty - O in chique  
groene velvet stoffering



# SOFT & COSY IN MATERIAAL & MODEL



Rose met subtiel plooï in  
zacht fluwelen stoffering



MADE FOR YOU  
[WWW.VERVOORT.NL](http://WWW.VERVOORT.NL)

Edgar in softtone roze  
velvet stoffering



Butonelli een donzig  
model met een zachte  
velvet stoffering





# ACCESSOIRES

## GEVEN JE **OGEN** DE KOST

Als eyecatcher of subtiele aankleding, accessoires zijn onmisbaar om een gewenste sfeer te creëren. De keuze of er in het standaard vaasje op tafel een echt of een nep bloemetje moet, is niet meer voldoende voor wie het interieur serieus neemt.

Accessoires horen bij een totaalbeleving of het nu om een outfit gaat, een mooi opgemaakt gerecht of een gehele inrichting. Ze kunnen het maken of breken. Accessoires geven ogen de kost, dus ga voor een oogstrelend geheel.

1. Barkruk met open rug Lush.
2. Spaarpot Toucan, &Klevering.
3. Chair Sophia.
4. Bronzen onderstel Inox 4401-RM.
5. Geel tasje, privébezit.





LUXE IN  
POLYGONALE  
LOODS

# EVE

EVE is een absoluut en uniek statement aan de spoorzone, die nog volop in ontwikkeling is. Geen van de vele mooie horecagelegenheden die Tilburg rijk is, benadert de locatie, restauratie, inrichting en uitstraling van de monumentale polygonale loods. Een gelegenheid waar alles klopt en verrast.

Interieurarchitect Hugo Broeders tekende hier voor. De prachtige raampartijen zorgen voor een fantastisch aan- en uitzicht. De interieurstijl die de twinties aantikt, is tot in detail doorgevoerd. Cubics de projectinrichter uit Tilburg, gunde ons de eer hier het mooiste meubilair te plaatsen.

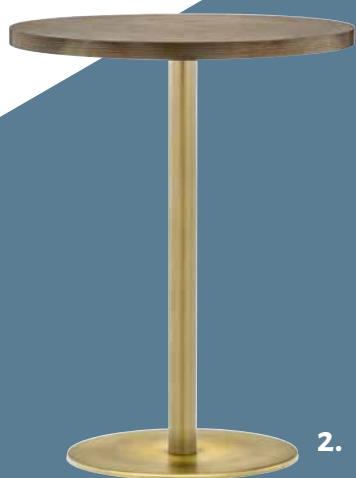




GLAMOUR  
FOR  
FOOD



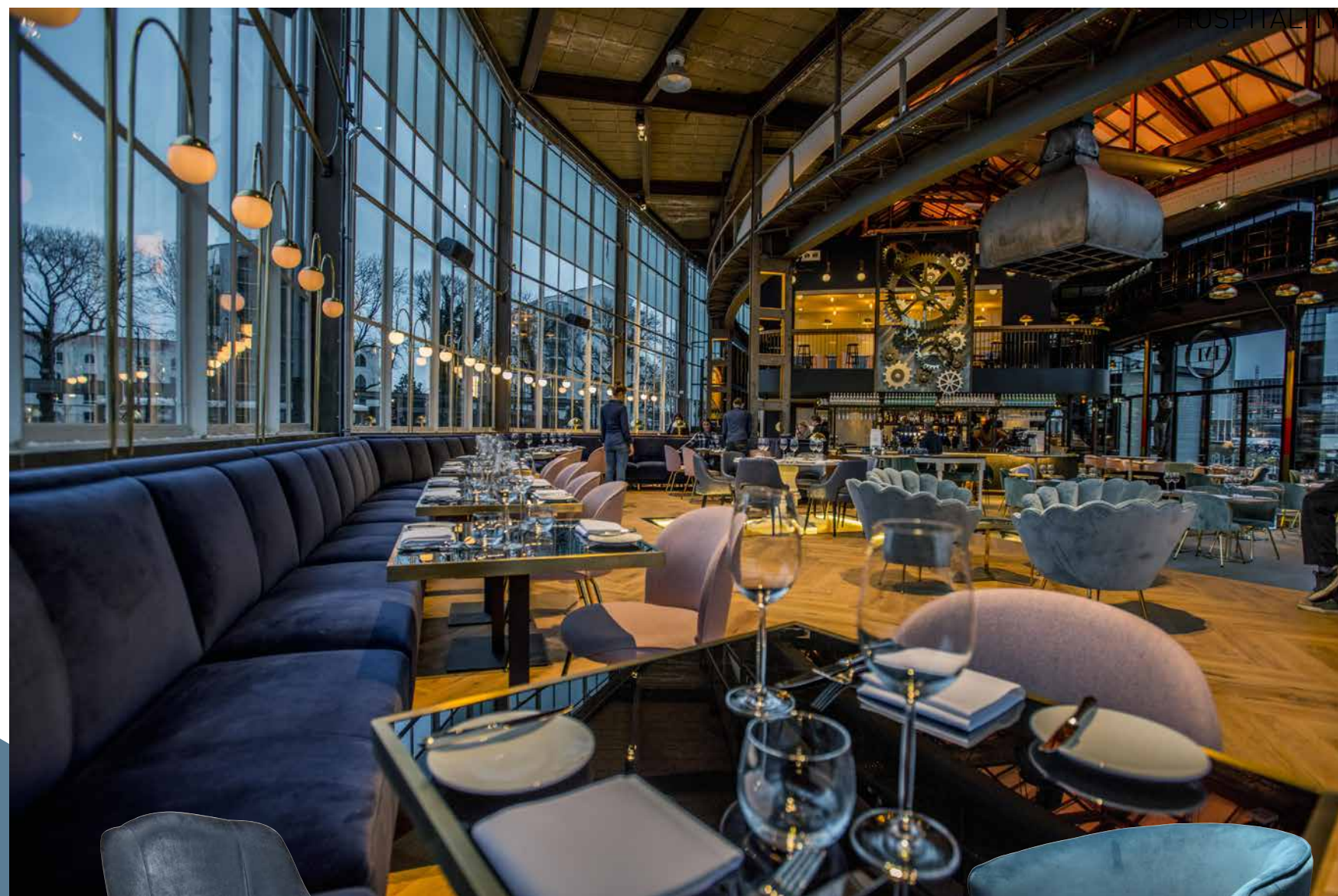
1.



2.



3.



4.



5.



6.



7.

## ETEN, DRINKEN EN DELEN

Polygonaal betekent naar vele richtingen verlopend en duidt daarmee op de uitwaaierende rails vanuit het middelpunt van EVE en dat laatste is de boodschap van EVE: niet uitwaaiëren maar gezellig bijeenkomen op één punt om te eten drinken en te delen. EVE betekent Eten voor Eten, jaarlijks wil dit restaurant 100.000 maaltijden doneren aan het World Food Program.

1. Fauteuil Coco. 2. Messing onderstel Inox 4401-OA. 3. Chair Fifties. 4. Bar-kruk Londen Tube. 5. Lamp Nidum ovaal. 6. Fauteuil New Office. 7. Dining-chair Kelly Maple Hole.

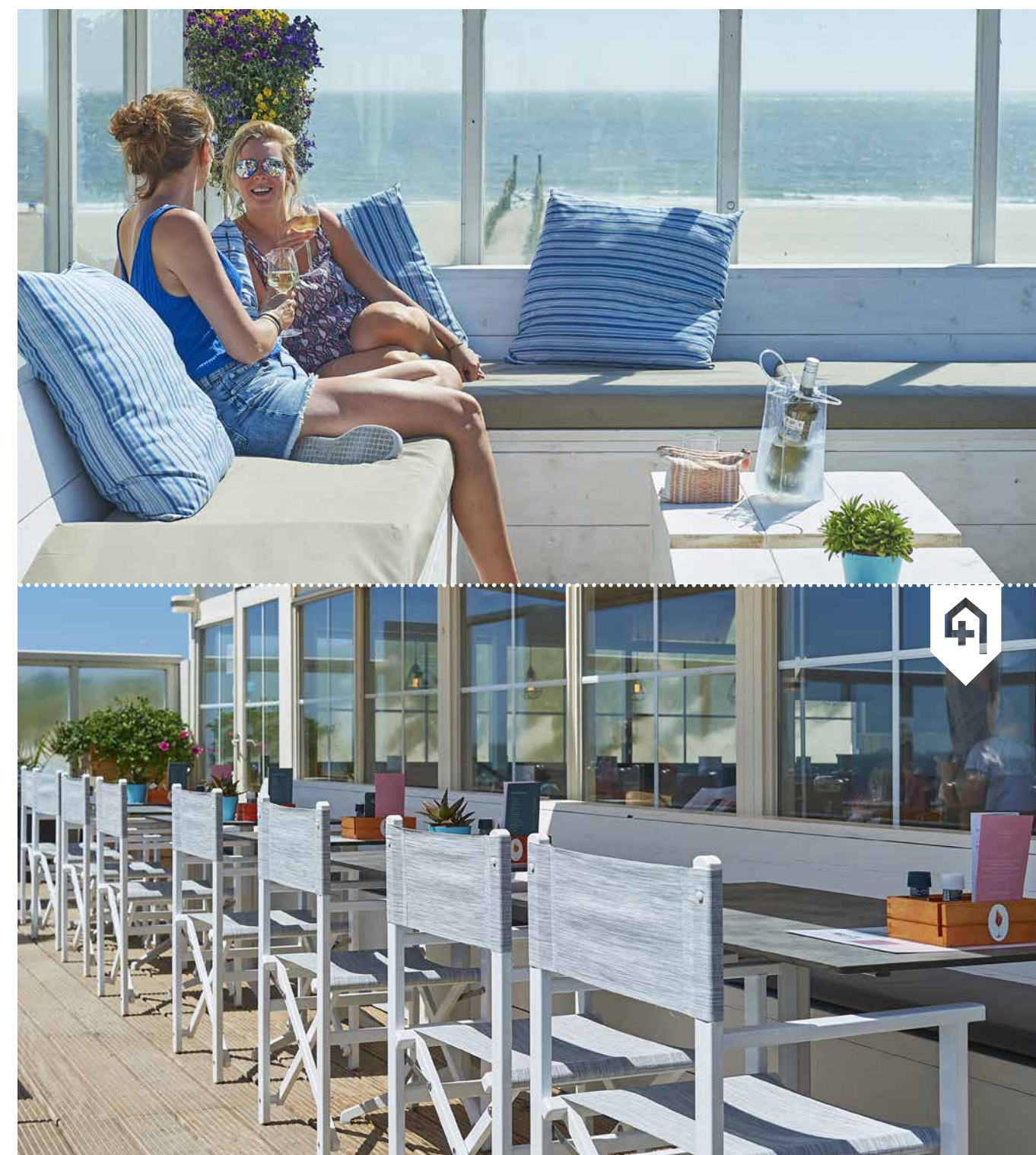
EVE

Burgemeester Stekelenburgplein 208 | Tilburg | [www.eve-tilburg.nl](http://www.eve-tilburg.nl)



# ZON ZEE STRANDZOT

Aan het strand van het welbekende Zoutelande ligt De Strandzot, het strandpaviljoen waar je heerlijk kunt genieten van alles wat de Zeeuwse kust te bieden heeft. Afgelopen winter vond De Strandzot het tijd om het meubilair en de uitstraling van het paviljoen onder de loep te nemen, voor de zomer. Ook hadden zij behoefte aan advies omtrent het aantal zitplaatsen en de routing. Bo Kiepen-Roest ging op een barre winterdag langs bij De Strandzot om de knelpunten te ervaren, de wensen mee naar Vervoort terug te nemen en een passend nieuw ontwerp te maken.





**STRANDGEVOEL**

Zon, Zee en Zand komen terug in het tijdloze ontwerp. Binnen voor de bar is een oase van rust gecreëerd met zandkleurige sledestoelen. Voor de hoge zit is, in een grijsblauwe tint, voor hetzelfde model gekozen om die rust in het totaalbeeld te behouden. De mooie blauwe wandbank langs een van de raamsijden, gecombineerd met de comfortabele witte kuisstoelen weerkaatsen de zonnige frisse uitstraling van het terras buiten. Hier werden ook de tafels vervangen met een mooi rank wit onderstel en een betonlook tafelblad.

**De Strandzot**

Strand Zoutelande 90 | Zoutelande | info@strandzot.nl | www.strandzot.nl



OOK  
VOOR  
BUITEN



1.

2.

4.

3.

6.

5.

7.

**VERBEELDING**

Niet alleen in kleur wordt de omgeving van strandpaviljoen De Strandzot weerspiegeld. Of Is het verbeelding dat het bijzonder gestikte reliëf in de zandkleurige sledestoelen doet denken aan de kersverse golfribbels in het zand?

1. Glass Jellyfish purple. 2. Diningchair Yoda. 3. Barkruk Gambia. 4. Loungebank Cooper Outdoor. 5. MIYAKI, Gerard van den Berg. 6. Diningchair Solo. 7. W-sit Picknicktafel wit.





# FOODHALL FOODEXPLORE

## HET GRENZELOOS MOOIE RESULTAAT

De heer Qiu (eigenaar) en zijn vrouw maakten hun gastvrijheidsdroom waar, een gelegenheid waar ontdekking centraal staat, een kennismaking met verschillende smaken en foodculturen van de wereld in een all-you-can-eatconcept van ongekende kwaliteit.

heeft Foodhall FoodExplore een succesvol eerste jaar gevierd op 27 september. Een spannende start en succes waar Dhr Qui met recht trots op mag zijn. Het resultaat is er naar.

In het vorige nummer van Be My Guest waren wij nog druk bezig met de inrichting van de enorme foodhall in The Wall. Met als climax in de laatste uurtjes voor opening: 100 tafelbladen schroeven. Inmiddels

**Foodexplore**  
Hertogswetering 195 | Utrecht  
info@foodexplore.nl | [www.foodexplore.nl](http://www.foodexplore.nl)

Van concept  
tot uitwerking



MADE FOR YOU  
WWW.VERVOORT.NL



VARIATIE  
IN SFEER



WERELD  
ZONDER  
GRENZEN

Niet alleen het eten is een walhalla van variëren en ontdekken, van Oosters tot Oesters van Hawaïaans tot Italiaans. Ook de inrichting is veelzijdig in sfeer en stijl. Dat dit gewaardeerd wordt, blijkt uit de blogs en reviews die over de Foodhall worden geschreven. Naast dat elke keer de kwaliteit van het eten wordt geroemd, wordt het restaurant als bijzonder groot maar ook bijzonder gezellig beschreven. Men wijt het aan de gevarieerde, gevoelsmatig afgebakende ruimtes, door sfeer gecreëerd met louter meubilair en aankleding, want in de Foodhall is geen muur te ontdekken.



1.



2.



3.



4.



5.



6.

1. Chair Carry. 2. Maatwerk wandbank Risto. 3. Tafelserie Firenze, Montbel. 4. Houten barkruk Sony. 5. Houten barkruk Bermuda. 6. Fauteuil Bernadette.





# BE MY GUEST IN HET GUESTHOUSE HOTEL KAATSHEUVEL



Wie de missie van Vervoort kent (inrichting creëren waar bewoner, bezoeker en medewerker zich thuis voelt), zal meteen begrijpen waarom het meewerken aan de inrichting van het GuestHouse Hotel een fantastische opdracht was. Een opdracht die bol stond van logistiek geweld, samenwerking, verbetering en uiteindelijke euforie.





Wie dan bedenkt dat Vervoort en vooral - onze projectmanager Hein Kemkes - het al op die manier ervaren, kan zich ook voorstellen hoe Coen Schelfhorst, oprichter en eigenaar van GuestHouse Hotel de complete bouw, inrichting en livegang van zijn hotel ervaren heeft.

#### GOEROE IN GASTVRIJHEID

Coen Schelfhorst kan men ongestraft betitelen als een goeroe in hospitality. GuestHouse Hotel is dan ook niet zomaar een hotel, al zijn ervaring en kennis bundelde hij in dit concept. Omdat Coen hierin noodzaak en mogelijkheden zag, is het hotel gesitueerd op een (echte) steenworp van de Efteling. Samen met Piet den Hartog, franchiseemer van de naastgelegen Albert Heijn, gaf hij het concept van onderscheidende gastvrijheid vorm.

#### GEZIN TE GAST

Interieurarchitect Helge Docters-van Leeuwen vertaalde dit concept naar het interieur. Met ongekende creativiteit ontwikkelde hij een omgeving waarin het gezin centraal staat. Dat is te zien in ieder detail van het hotel, van het ontvangst in de hal met grote schommelbanken tot speelse elementen in het tapijt aan toe. Maar ook in kleine details; zo staat de shampoo voor de kinderen op een lager plankje dan voor de ouders.

De hotelkamers en met name de bedden zijn sowieso een eyecatcher en veel besproken item door iedere gast die het hotel heeft bezocht. Standaard zijn de kamers geschikt van 4 tot 6 personen. Een uniciteit in de hotelbranche; familiekamers die niets meer van doen hebben met het boeken van een extra bed. De tweepersoons bedden hebben een hemel van stalen pijpen of houten balken en ook de stapel bedden zijn van stoer industrieel materiaal.

#### ZAKELIJK OF KINDEREN

Zo is de inrichting van het hotel sowieso te omschrijven: industrieel en modern. Dat maakt dat je je ook zonder kinderen of als zakelijk bezoeker, totaal niet gehinderd voelt hier voor een overnachting neer te strijken. Het hotel is ruim opgezet, de bar kent verschillende hoeken om je gemoedelijk terug te trekken en grenst aan een grote terrastuin met comfortabele loungebanken. Voor de zakelijke bezoeker zijn er meerdere prachtige vergaderruimtes voorzien van de nodige multimediale mogelijkheden.

Vervoort zette niet voor niets 2 interieurontwerpers in om alle meubels

voor de zeer gevarieerd in te richten ruimtes en 4 verschillende themafamiliekamers, uit te zoeken. Dat was geen overbodige luxe want in totaal zijn er zo'n 12 verschillende modellen stoelen uitgekozen, 10 modellen tafels, 12 modellen banken & fauteuils en 4 verschillende barkrukken. Daarnaast hebben zij zich, van muurkleur tot memoplankje, bezig gehouden met de totale invulling van de sfeer. Die naast industrieel en modern, ook groen is.

#### GROENE VINGERS, GROEN DENKEN

De bar en het restaurant zijn voorzien van weelderig groen. Maar het groen houdt niet op bij de sfeer alleen. In de terrastuin staat een kas waarin het restaurant haar verse kruiden gaat telen. Van de aangrenzende Albert Heijn neemt het restaurant de versproducten af die tegen de houdbaarheidsdatum aanlopen maar zeker niet over datum zijn. Het restaurant spant zich in om waar mogelijk voedselverspilling te reduceren. De kaart is hierdoor lekker gevarieerd met verrassende gerechten. En verantwoord; niks pannenkoeken en frikadellen, voor de kinderen een gezond creatief kidsmenu waar echt wel een frietje bij mag.

#### EINDELOOS GASTVRIJ

Dat is het resultaat van een goed doordacht gastvrijheidsconcept van Coen Schelfhorst na maanden van bouwen, schaven en veel en ontzettend hard werken. Met voor Hein Kemkes een zenuwslopend traject van coördineren van een enorm team, om het van handdoekhaakje tot beddengoed in orde te maken voor de opening.

Een euforisch moment: een geweldig geslaagd project. Een verlening van een fantastische dag in de Efteling of ander Brabants vertier, lekker 'thuiskomen' waar iedereen voor je klaar staat om je net dat beetje meer dan gewoon thuis te laten voelen.

Voor Coen Schelfhorst en zijn team is het project hiermee nog maar net begonnen. Hij gaat door om het gastvrijheidsconcept 24 uur per dag in zijn hotel te verwezenlijken. Iets wat hem als oprichter van OOKs zeker lukt, net als de volgende Gastvrijheidsprojecten waar hij zijn hart in legt.

#### GuestHouse Hotel

Gasthuisstraat 118 | Kaatsheuvel  
info@guesthousehotels.nl | [www.guesthousehotel.nl](http://www.guesthousehotel.nl)



HUISELIJK  
WARMESFEREN





**COEN SCHELFHORST**

Coen Schelfhorst werkte jarenlang voor diverse hotels, de Efteling en richtte het advies concept en trainingsbureau OOKs hospitality & leisure op. In Hospitality management schreef Coen Schelfhorst een maandelijks blog over de realisatie. Daarnaast nodigde hij bloggers uit om GuestHouseHotel te beoordelen en er over te schrijven. Sowiezo is hij zelf ontzettend actief in de (social) media. Een aanrader voor iedere horeca-ondernemer om zijn activiteiten eens te volgen als voorbeeld van klantenwerving en -binding in de gastrijheidssector.



1.



2.



3.



4.



5.



6.



7.



MADE FOR YOU  
WWW.VERVOORT.NL



1. Flip clock no case, Present Time. 2. Chair Blaster. 3. Bankje met ijzeren U-poot, Bengy. 4. Krukje Tub. 5. Kruk, Fifties. 6. Minikasje, HK Living. 7. Bowl, Urban Nature Culture.





## INDUSTRIEEL ERFGOED VOOR DE HELE FAMILIE HET KETELHUIS PANNENKOEK FABRIQUE

Heerlijk en gevarieerd eten in een ruige, originele setting doe je bij Het Ketelhuis in Tilburg. Deze all- family pannenkoekfabriek is gevestigd in de voormalige AaBe fabriek, een stadscoon en industrieel erfgoed. De oorspronkelijke fabriek is grotendeels neergehaald maar het oude ketelhuis is bewaard gebleven en heeft een nieuwe bestemming gekregen met de plannen van horecaondernemer pur sang, Jaap van Ham.

Dit indrukwekkend monumentaal pand verkeert in de oorspronkelijke staat en is met veel gevoel voor stijl en respect voor haar historie omgebouwd tot restaurant. De ligging tussen de hippe Piushaven van Tilburg en het Leijpark maakt het complex ideaal bereikbaar voor een ontspannen moment uit en genieten met het hele gezin.

### STOER EN WARM INGERICHT

Vervoort tekende voor de inrichting van dit pannenkoekenrestaurant 2.0 op deze bijzondere locatie in Tilburg. Het Ketelhuis doet stoer maar warm aan door een zorgvuldig geselecteerd palet van kleuren en materialen die elkaar versterken. Een basis van hout, zwart, metaal en beton in contrast met zachte velvets, roze- en groentinten maken het geheel spannend en relaxed. De variëteit in menu en toepassing van Het Ketelhuis, wat ook easy als Grand Café te boek zou kunnen staan, is zichtbaar in de veelzijdigheid van het interieur. Verschillende stoelen, vormen en materialen creëren zowel harmonie als speelheid en maken het gebouw toegankelijk en comfortabel voor elke leeftijd.

### STRIJK NEER EN GENIET

Jaap van Ham is vader van drie jonge kinderen en miste in zijn omge-

ving een plek waar je eenvoudigweg op de fiets heen kunt gaan met je gezin. Het Ketelhuis is zo'n plek voor een leuke speelmiddag, een goede hap of een gezellige borrel met vrienden en andere ouders. Ideaal ingericht om aan de behoefte van ouders met (jonge) kinderen tegemoet te kunnen komen. Rondom het karakteristieke pand ligt een zonnig terras en een XL speeltuin waar de kinderen naar hartenlust kunnen ravotten. Niet alleen in zomer en voorjaar is Het Ketelhuis een leuke plek. Door het verwarmde terras kun je op elke dag in elk seizoen genieten. Het Ketelhuis ligt op loopafstand van het centrum van Tilburg en is ook makkelijk met de auto bereikbaar. Een uniek concept in deze contreien van de stad.

### AUGMENTED REALITY

Dat Het Ketelhuis ondanks zijn rijke industriële historie vooral ook erg bij de tijd is en op de toekomst gericht blijkt uit de speels toegepaste augmented reality. AR is alom bekend geworden door Pokémon Go en betekent dat fantasie en illusie via smartphones en slimme technieken worden toegevoegd aan de werkelijkheid. Dit is op de menukaart en de eerste verdieping waar de kinderen onder begeleiding kunnen spelen toegepast voor extra fun, beleving en entertainment.



SPEELSE VARIATIE  
IN KLEUR EN  
MEUBILAIR



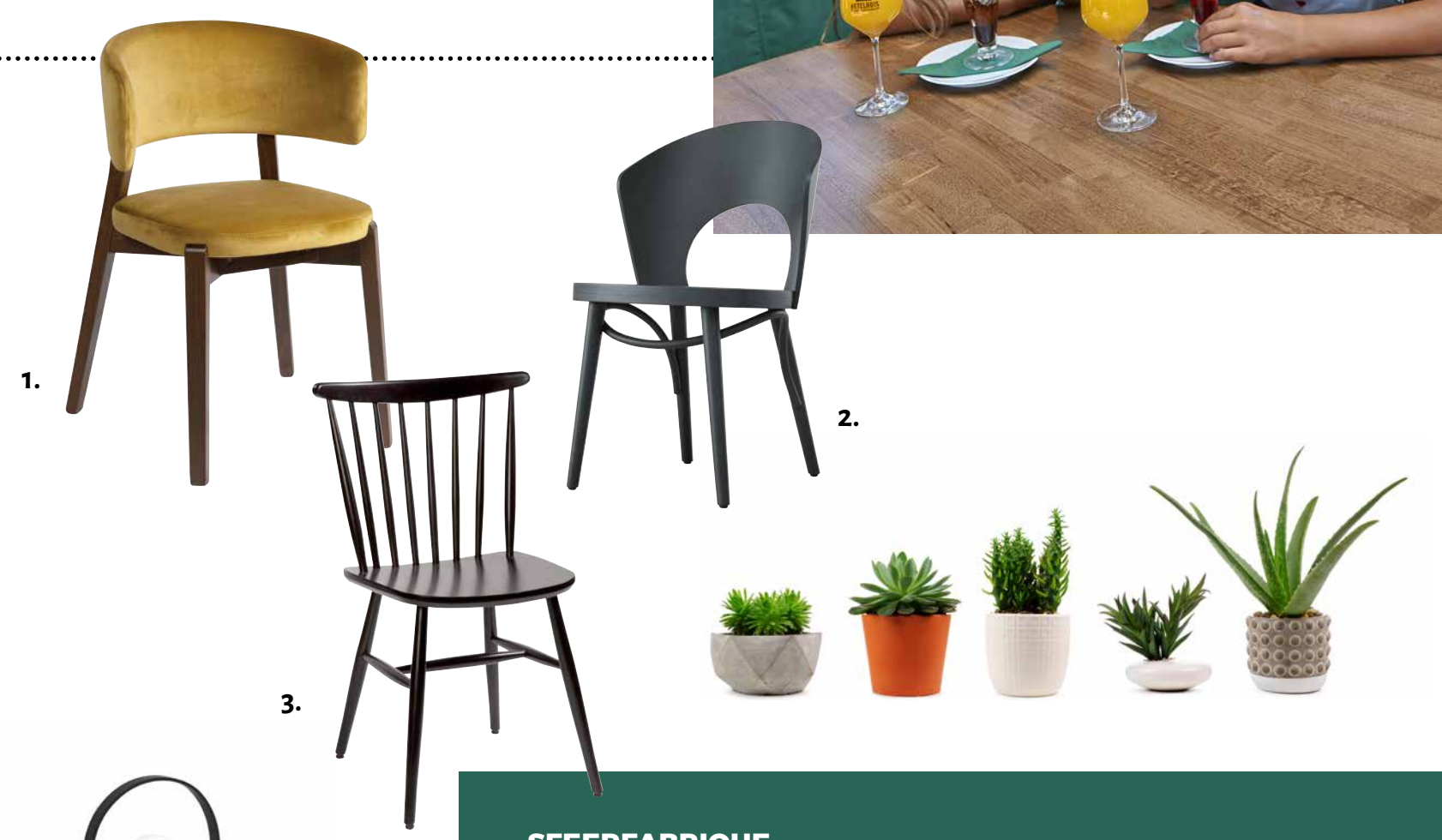


**PAREL**  
VAN DE AABE  
FABRIEK



# VOOR ZOETE TOETEN EN HARTIGE HAPPEN

MADE FOR YOU  
WWW.VERVOORT.NL



## SFEERFABRIQUE

Het Ketelhuis is een eigentijdse plek waar het goed toeven is voor gezinnen en vrienden. De binnen- en buitenruimtes zijn comfortabel en toegankelijk ingericht voor een gezellige bijkletsmiddag, een lunch of uitgebreid diner. Met zijn allen op een ontspannen manier genieten in de unieke atmosfeer van deze industriële setting staat voorop.

**Het Ketelhuis de Pannenkoekfabrique**  
AaBe-straat 45 | Tilburg | info@hetketelhuistilburg.nl | [www.hetketelhuistilburg.nl](http://www.hetketelhuistilburg.nl)



1. Stoel Macy met velet bekleding in vele kleuren beschikbaar. 2. Stoel Swing. 3. Stoel Stylo. 4. Industriële lamp Picard Black. 5. Bank Gilmore.



# LUNCH & MORE MAAKT NAAM MEER DAN WAAR.



Op het uitgestrekte plein van Eersel tussen winkels, cafeetjes en terrasjes is Lunch & More te vinden. Bij binnenkomst een huiselijk knus eettentje dat uiteindelijk plaats blijkt te bieden aan veel meer hongerigen dan je had kunnen vermoeden. Naast dat je langs de bar en keuken doorloopt naar een gezellige achterruimte, is er ook boven een verrassend sfeervolle ruimte met een eigen barretje.

Lunch & More is nu typisch zo'n plek waar je binnenloopt en meteen op je gemak een plekje uitzoekt. Dat komt omdat het allemaal klopt. Het meubilair past perfect bij de sfeer van het pand en bij het personeel; van nu, fris, huiselijk en vooral gericht op lekker relaxt eten. Wie daar geen tijd voor heeft kan ook al het heerlijk afhalen. En daar wordt ook dankbaar gebruik van gemaakt. Omdat hier gezorgd is voor een gezellige afhaal plek met relaxte fauteuils is het voor niemand storend als je toch even moet wachten.

In alle opzichten is het allemaal met net een beetje more: de uitgebreide en verrassende kaart, het personeel dat er echt zin in heeft en een interieur dat meteen aanspreekt.

Retro  
Fauteuil Lyker



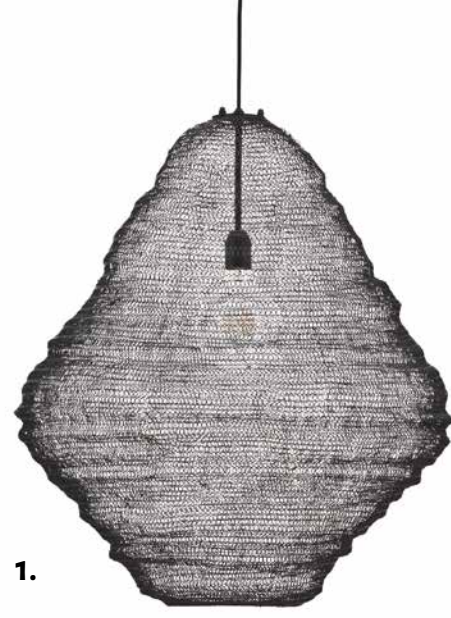
**Lunch & More**  
Markt 26 | Eersel  
info@lunchenmore.nl | [www.lunchenmore.nl](http://www.lunchenmore.nl)



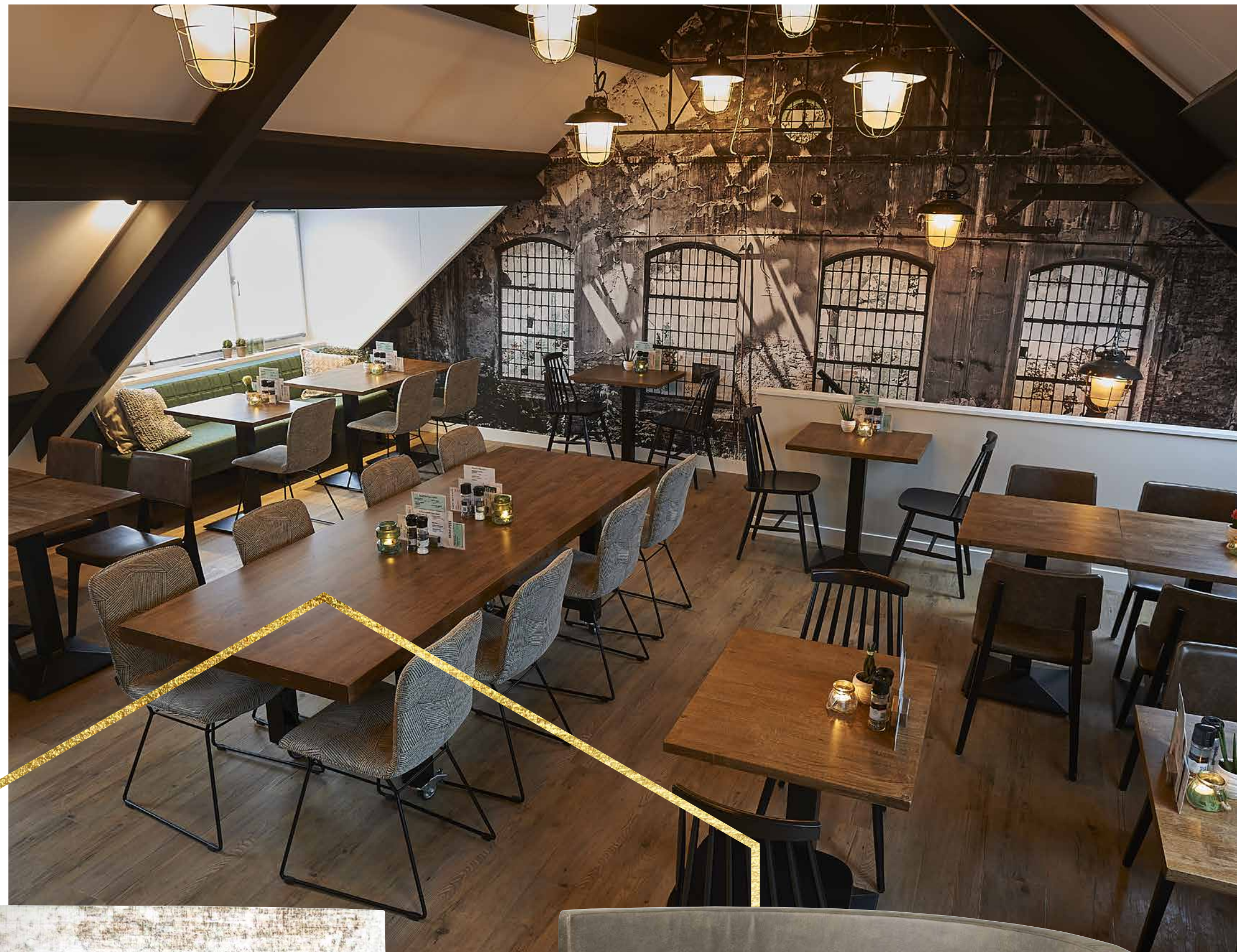
SFEER  
& MEER



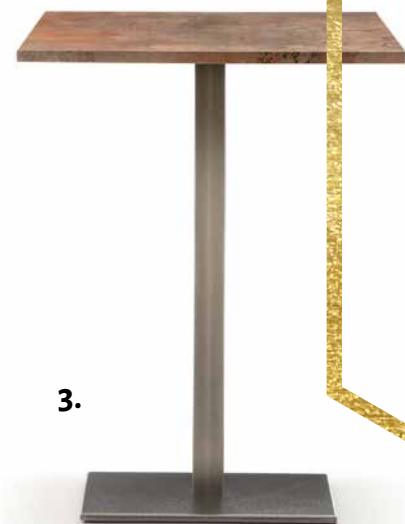




1.



# VARIATIE IN MEUBILAIR: VERANDERING VAN SPIJS DOET ETEN



3.



4.



5.

1. Hanglamp Vola-Large. 2. Onderstel INOX 4402. 3. Vloerkleed Venice. 4. Chair Flor. 5. Maatwerk bank Biels.





# Huize De Regentes

THUIS BIJ COMPARTIJN

40 GUEST



In het vorige nummer van Be My Guest beschreven wij de organisatie Compartijn in gesprek met Herman de Haas Algemeen Directeur. Huize De Regentes is een van de volgende villa's van de hand van Compartijn. Vanuit dezelfde missie gecreëerd: Thuis als thuis niet meer gaat.

Na restauratie en nieuwbouw biedt deze villa, die voorheen als woning diende van een tabakspanter, zesentwintig zorgappartementen. De bewoners kunnen rekenen op 24 uur verzorging, begeleiding en persoonlijke aandacht. Eenzaamheid is een onbekende term onder toezicht van Heer des Huizes Jeroen Boot.

Voor ontmoeting en ontspanning zijn er verschillende gezamenlijke ruimtes als de woonkamer en de bibliotheek. Standaard klinisch zorgmeubilair is hier niet te vinden. "Zoals thuis" is immers het credo. Voor wie in een prachtige statige villa woont, betekent dat een rijke vloerbedekking, mooie en heerlijk comfortabele fauteuils en stoelen en bijpassende stijlvolle houten tafels. Accessoires zijn onmisbaar, een huis wordt pas een thuis met snuisterijen, een bloemetje en bijvoorbeeld een kandelaar.

Zoals voor alle huizen van Compartijn geldt, is de locatie van Huize Regentes met zorg uitgekozen. Niet alleen kent de Villa een rijke historie en valt het onder beschermd stadsbestuur, ook de ligging is prachtig. Op de rand van het Statenkwartier en de duinen, nodigt het bewoner en bezoeker uit ook van de omgeving te genieten.

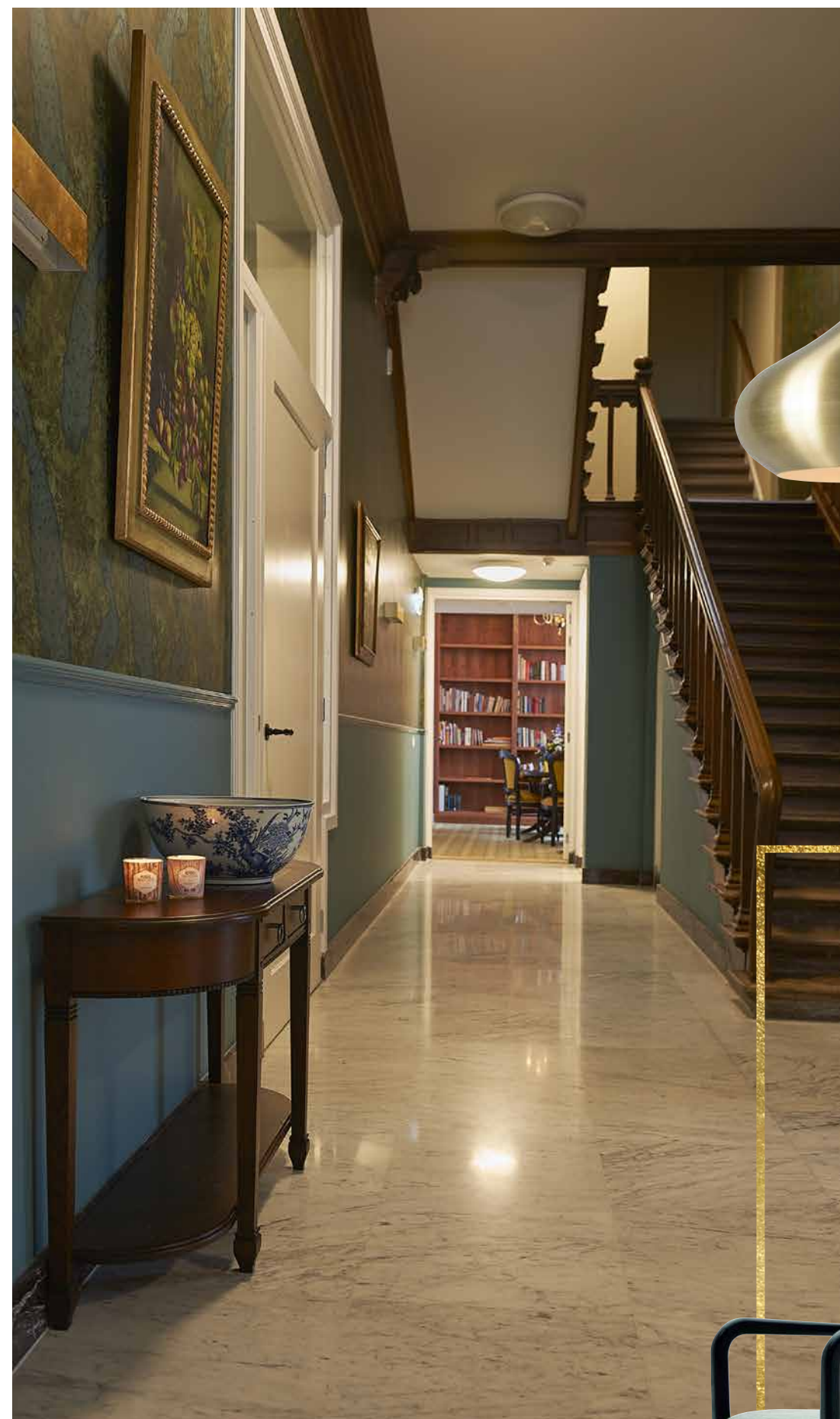
Huize Regentes is één van de elf locaties inmiddels van Compartijn, maar niet één van de laatste. De organisatie is van menens nog vele huizen te openen, verspreid over heel Nederland. Geheel volgens haar visie; "We willen zo dichtbij mogelijk zijn om onze filosofie waar te maken: thuis als thuis niet meer gaat".

#### Huize de Regentes

Scheveningseweg 106 | Den Haag  
family@compartijn.nl | [www.compartijn.nl](http://www.compartijn.nl)



- 1. Fauteuil Clip.
- 2. Lamp Odyssey.
- 3. Lily Wall Lamp.
- 4. Chair Rivoli, Montbel.
- 5. Fauteuil Rhone.
- 6. Bank Rizo.
- 7. Chair Garbo, Montbel.
- 8. Ronde eettafel BAM.



2.



3.



4.



5.



6.



7.



8.



1.

# Classic

Een stijlvolle klassieke inrichting is op vele manieren in te vullen. Mischa Grijzen maakte voor Huize de Regentes een mooie combinatie van prachtig gestoffeerde stoelen, klassiek blauwe, groene en rode tinten en donker hout.





'Societas  
Missionum  
ad Afros'



44 GUEST

De geschiedenis van de Keerderberg is er één met een missie. Het huidige zorgcomplex is gelegen op het landgoed waar sinds 1890 de sociëteit voor paters van de SMA gehuisvest is.



# DE KEERDERBERG

## ZORG MET EEN MISSIE

In het oude schoolgebouw, dat nu een monumentaal onderdeel op het landgoed is, werden de paters opgeleid. Aanvankelijk met een missiecollege (middelbare school) en kleinseminarie. Vanuit hier werden zij uitgezonden naar Afrika om daar, in samenwerking met de lokale bevolking, een betere wereld te creëren. Men werd uitgezonden weliswaar, maar tot op de dag van vandaag zetten de SMA-missionarissen zich nog in voor kerk en samenleving, voor gerechtigheid en vrede, voor onderwijs en gezondheidszorg in Afrika en voor Afrikanen in Nederland.

Een logische plek om- met deze humane achtergrond- een zorgcomplex te huisvesten. De missionarissen die van hun welverdiende oude

dag mogen gaan genieten en daarbij zorg nodig hebben, vinden nog steeds hun thuis in het zorgdeel van het landgoed.

Samen met de fotograaf kom ik aan op het landgoed. Het is een prachtige dag voor deze prachtige omgeving. Onderweg maak je kennis met het buitenlands aandoende glooiende heuvel landschap rond Maastricht. Het laatste stuk naar de Keerderberg in Cadier en Keer rijd ik echter door een heel gewone woonwijk voordat ik oog en oog kom te staan met het Missiehuis.

De fotograaf begint meteen enthousiast met het vastleggen van dit magnifieke exterieur terwijl ik wacht op onze gastheer en directeur



VERVOORT  
BE MY GUEST 45





## SHOP IN STYLE

### 3x NET EVEN ANDERS

1. Diningchair Kalifa DH-A.
2. Diningchair Buena Nova 326-AB.
3. Diningchair Buena Nova 336-ABK.
4. Fauteuil Lucca HR.
5. Fauteuil Seven.
6. Fauteuil Seven.



Armand Villevoije. Van hem krijgen we een enthousiaste en uitgebreide rondleiding. Het is duidelijk dat zijn hart in dit project zit, dat hij al veel in de zorg heeft gewerkt, klinkt in de gehele rondleiding door.

We starten in het gerenoveerde gedeelte waarin nu de paters (zonder specifieke zorgbegeleiding) wonen. De heer Villevoije vertelt dat zij verhuisden vanuit het voormalige missiehuis (schoolcomplex) naar dit oudste gedeelte. Hiervoor was echter eerst een ingrijpende renovatie nodig. De gerenoveerde appartementen van de paters zijn natuurlijk allemaal naar eigen smaak en met eigen spullen ingericht. De gezamenlijke ruimten als de Refter en de woonkamer door ons, of beter gezegd ook door de paters zelf. Pater Pijpers kwam met Armand Villevoije en zijn gezelschap mee om in de showroom het meubilair te testen en de gewenste stoffen te bepalen.

Op mijn vraag waarom er is gekozen voor een samenwerking met Vervoort antwoordt de heer Villevoije dat Vervoort zich onderscheidde ten opzichte van andere leveranciers met de invulling en oplossing van de gestelde ontwerp vraag. De opdracht om de sfeer en elementen van het oude missiehuis terug te laten komen in het interieur was er één waar Mischa Grijzen (interieurontwerper bij Vervoort) graag haar visie en creativiteit op los laat. Voor haar is een ruimte een concept waar alles in moet kloppen voor degene die in de ruimte werkt of woont; in kleur, materiaal en vorm.

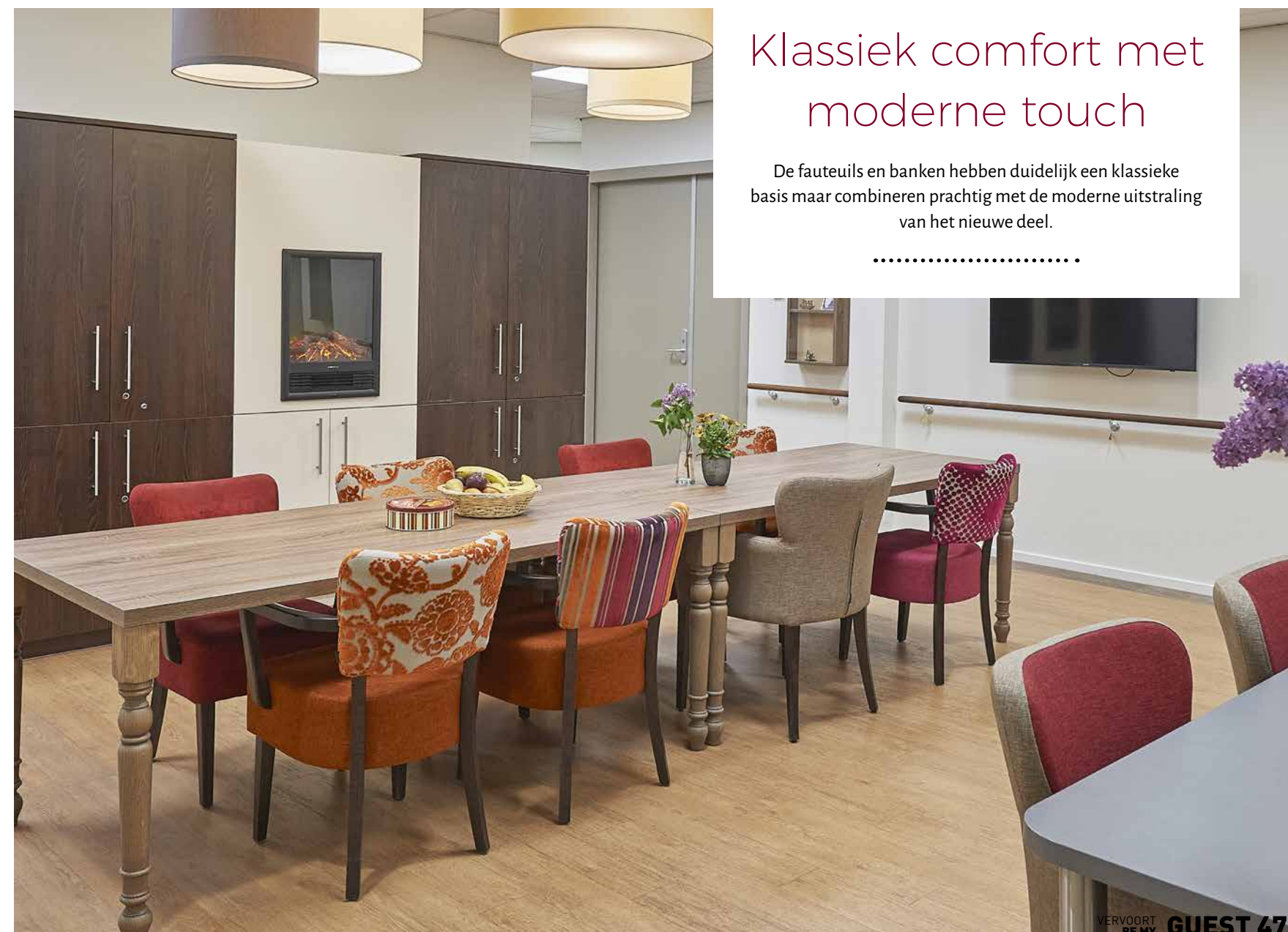
Naast de refter en de woonkamer mochten we ook de kapel inrichten.

Mischa had er meteen gevoel bij welke warmte in een relatief sobere inrichting precies de juiste snaar zou raken bij de paters van SMA.

Vanuit de kapel worden we verder geleid naar de zorgafdeling van de Keerderberg. In dit gedeelte van het complex, dat geheel uit nieuwbouw bestaat, verblijven veelal bewoners met somatische klachten en verschillende vormen van Dementie. Naast paters zijn dit bewoners uit de omgeving van Cadier en Keer. Bij de inrichting is daarom voornamelijk gekeken naar huiselijkheid, veiligheid en sfeer. Een duidelijke afscheiding van de gezamenlijke woonkamer en eetkeuken zorgt voor een duidelijke overgang in de dagbesteding.

De sfeer van het voormalige missiehuis is ook hier voelbaar. Op de wanden in de gangen prijken oude archief foto's van het missiehuis. Bij iedere deur van de bewoners is een toonkastje gehangen. Hierin kunnen bewoners en familieleden kenmerkende herinneringen plaatsen. Voor bezoekers een leuk moment van herkenning, voor het verplegend personeel een aanrijking voor een gespreksonderwerp. Of een aanwijzing hoe bewoners hun tijd besteedden. In deze toonkastjes wordt ook meteen duidelijk welke bewoners bij de paters van de SMA behoren door de Afrikaanse souvenirs.

Als laatste bezoeken wij het oude schoolcomplex, benieuwd naar waar de missie nu echt ooit is gestart. Een fantastisch aanblik, wat een geweldig gebouw. De heer Villevoije vertelt dat het in de aanloop van het realiseren van het Zorgcomplex, rendabeler leek de nieuwbouw aan te bouwen in plaats van het schoolgebouw te renoveren.



## Klassiek comfort met moderne touch

De fauteuils en banken hebben duidelijk een klassieke basis maar combineren prachtig met de moderne uitstraling van het nieuwe deel.



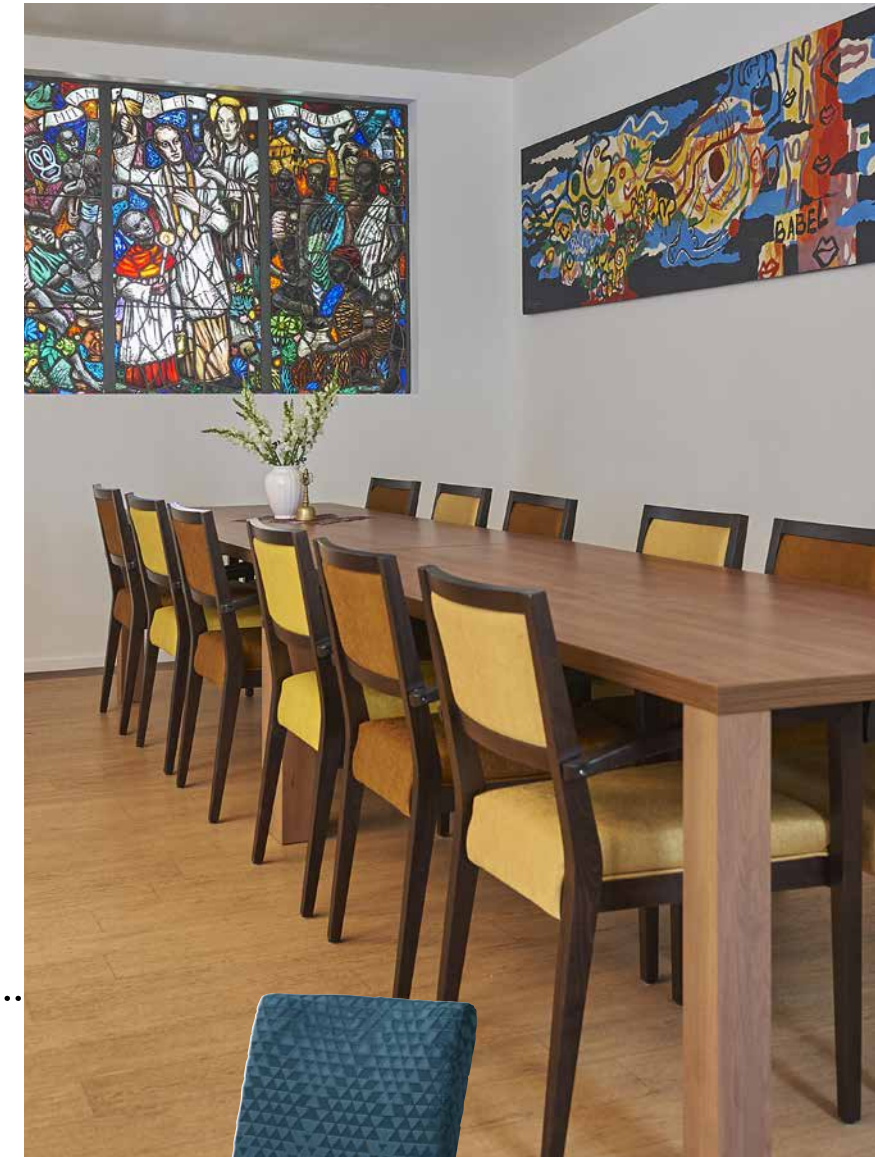


‘Twee speciale stoeltjes om de oorsprong van het complex te eren’



De eisen van huidige zorgcomplexen zijn dusdanig specifiek en de oudbouw was zodanig achterhaalt, dat dit een bouwkundige financiële uitdaging zou worden. Ondanks dat de nieuwbouw dat uiteindelijk ook werd, hoopt de heer Villevoije in de toekomst alsnog ooit ook van dit mooie oude gedeelte gebruik te kunnen maken. Hij vertelt dat het is verkocht aan een investeerder met bewezen affiniteit met Afrika. Een man met een missie?

**Stichting de Keerderberg**  
 Bakkerboschweg 16 | Cadier en Keer  
[www.dekeerderberg.nl](http://www.dekeerderberg.nl)



1. Ambiance -AV. 2. Pillow Pink. 3. Kussen Avenu Red. 4. Finn-A H106. 5. Finn-A H96. 6. Pillow Yellow. 7. Tea light holder Swinging 70's Sodalite Blue, UrbanNatureCulture. 8. Tea light holder Swinging 70's Teal, UrbanNatureCulture. 9. Vase Rhytem square, UrbanNatureCulture.



De retro serie is er een die met de tijd mee gaat, of eigenlijk terug in de tijd gaat. Naar de tijd dat de oudere van nu nog jong was. Een feest van herkenning dus deze Retro lijn die de toekomstige oudere zeker zal aanspreken.

# RETRO

COLLECTIE A LA TOEN VOOR DE OUDERE VAN NU



1. Fauteuil Estella. 2. Kasten serie Retro, beschikbaar in diverse uitvoeringen. 3. Armstoel Retro. 4. Bank Retro. 5. Tafel Retro. 6. Retro oorbellen, privébezit Femke.





MADE FOR YOU  
WWW.VERVOORT.NL

1. Armstoel Lier-RS. 2. Waxinelicht-  
houder Stone Yolk Yellow, Urban-  
NatureCulture. 3. Barkruk Arms-S  
halfhoog. 4. Tafel Oregon met  
Draaipoot 5. Hanglamp Diamante  
bruin.



1.



2.



3.



4.



5.



## ECR Statenhof

In 2017 opende ECR Statenhof in Leiden de deuren van de nieuw aangebouwde vleugel. Maria Scholts is de grondlegger van de organisatie European Care Residences die als speerpunt heeft 'Op eigen Wijze ouder worden'. Met de nieuwbouw zorgt ECR er voor dat dit ook geldt wanneer een verminderende gezondheid die eigen wijze in de weg dreigt te zitten.

Het nieuwbouwgedeelte kent 36 appartementen waar bijvoorbeeld echtparen kunnen blijven samenwonen, zelfs als de een meer zorg nodig heeft dan de ander. Daarnaast bieden 7 zorghotelstudio's alle rust en comfort wanneer extra zorg en herstel tijdelijk van groot belang is, bijvoorbeeld na een opname in het ziekenhuis.

Interieurarchitecte Connie Miltenburg van Miltenburg!D gaf vorm aan het interieur van onder andere het restaurant De Vliethof en het Stadscafé Statenhof, twee belangrijke onderdelen van het nieuwbouwplan.

De Vliethof biedt de gelegenheid aan de bestaande Hoogbouw en de nieuwbouw om gezamenlijk in een sfeervolle en gezellige omgeving te dineren. Het stadscafé legt de belangrijke sociale link tussen het zorgcomplex en de omgeving van Leiden; een gelegenheid waar bewoners van Leiden van harte welkom zijn voor een kop koffie, maar waar ook jubilerende echtparen of jarige bewoners van de Statenhof hun (familie)feest 'thuis' kunnen vieren.

De Vliethof flankert de vleugel aan de achterzijde van het pand. Een lange uitgiftebar siert over bijna de gehele lengte van het restaurant.

Het meubilair is met zorg gekozen en gecombineerd. Bijzonder is dat de modellen in het restaurant, gelijk zijn aan die in het stadscafé. Toch hebben beide gelegenheden hun eigen unieke uitstraling.

Het stadscafé heeft van origine al allure door het prachtig hoge plafond die tot aan de tweede verdieping reikt. Connie Miltenburg koos voor een armstoel, die perfect bij een stadscafé past. In het restaurant geeft deze zelfde stoel een andere sfeer met een luxe stoffering in de tinten mosterdgeel en steengrijs. Het geel wordt gerepeteerd in het stadscafé met een comfortabele armstoel aan de robuuste leestafel. Prachtig aansluitend op het grote schilderij van Vincent van Gogh en zijn geroemde zonnebloemen die in het kleed zijn verwerkt.

Een zeer fraai voorbeeld van twee zeer verschillende ruimtes, die met invulling van details, stoffering en kleur elk een unieke sfeer en tegelijk een wenselijke eenheid vormen.

### ECR Statenhof

Bachstraat 590 | Leiden  
info@ecr.eu | [www.ecr.eu](http://www.ecr.eu)



## TRICOLORS CORNER

# SKYBOX WILLEM II

Op zondag wordt de perfect onderhouden grasmat bemand met 22 man sterk en stromen de tribunes vol voor 90 minuten spanning en verbroedering, een uitgelezen moment om op een andere manier in contact te zijn met relaties, partners en leveranciers.

Vervoort meubelen - Knowledge - Ad van Geloven - Bidfood - Kenneth Smit - Cantor Verhoeven - Kluitmans TCE - Hein de Bont - OWA plafondsysteem - Van Dijk afbouwprojecten - Prise deau Golf - Technische Unie - Renova BMW/Mini - Vermeer Architecten - Vadobag Europe - Etemf metaalbewerking - Hamers metaalbewerking - Van Geffen - Hebb Tilburg - Staet van Creatie - Burgers verhuur - Iquality - I-ear Di-sign belettering - Van Alphen autoschades - Yanga Sports Water - Peter Jansen accountancy Alphen





In 1897 werd de naam van de voetbalclub, toen nog Tilburgia, omgedoopt tot Willem II. Naar de koning die zo van Tilburg hield, de stad waar hij in 1849 ook het leven liet. Als bijnaam draagt de club de naam Tricolores, doelend op de clubkleuren rood, wit en blauw.



**TRICOLORES**  
ROOD, WIT EN  
BLAUW



Dat is de reden waarom Vervoort met verschillende partners een skybox van het Willem II stadion omtoverde tot een gezellig bar en ontmoetingsruimte. Het Willem II stadion is sowieso een plek van ontmoeting op zakelijk niveau. Daarom is het ook een van de markante locaties waar Bonheur Horeca Groep evenementen, congressen en feestelijke bijeenkomsten faciliteert. Je hoeft geen voetballiefhebber te zijn om onder de indruk te zijn van de aanblik van die fantastisch groene grasmatten. Het stadion heeft op iedereen een inspirerende werking als je boven aan de tribune staat. De deuren er naar toe staan altijd open, een blijk van Brabantse hospitality.

Dit voorjaar kregen de zalen het Grandcafé Tricolores en Meeting Point een nieuwe look. Interieurarchitect André van der Gun tekende voor het ontwerp. Een ontwerp met hart en gevoel voor Tilburgse historie. Dat blijkt uit de bijzondere lichttransparante gordijnen aan de voorzijde van het stadion in het Grand Café. Die vertellen het verhaal van de stad Tilburg en Koning Willem II, de koning die zo graag in Tilburg vertoefde. Projectinrichter Cubics verzorgde de gehele verbouwing, van plint tot plafond. Gezamenlijk schakelden zij ons in voor het meubilair.

Voor onze eigen Skybox raakte Interieurontwerper Pebbles Cremers-van Campen meteen de juiste snaar bij alle partners. Zij tekende een modern bruin café met een sfeervolle, licht glamorous look met fluwelen stoffering, marmeren en messing details. Ook hier is Koning Willem II levensgroot aanwezig. Onder zijn goedkeurende blik, het genot van een drankje en een hapje is een gezellige sfeer voor mooie prestaties snel gezet.

**Koning Willem II Stadion**

Goirleseweg 34 | Tilburg

info@willem-ii.nl | [www.willem-ii.nl/stadion](http://www.willem-ii.nl/stadion)







**GROOTE DUYNEN Kamperland**  
Ruiterslaats Makelaardij  
info@ruiterslaatsmakelaardij.nl



1.



2.



3.



1. Terrasstoel San José wit. 2. Tafelonderstel C met Boomstam tafelblad. 3. Bank Rick Dormeuse. 4. Kuipstoel About a Chair.



4.



MADE FOR YOU  
WWW.VERVOORT.NL

# GROOTE DUYNEN

## ZACHT COMFORT

Een luxueuze vrijetijdsbeleving is gegarandeerd in de villa's van de Groote Duynen. Gelegen in Kamperland vlakbij het Banjaardstrand een uitgelezen plek voor het weldadige vakantiegevoel. Het interieur van de villa complementeert de ervaring met luxe en comfort. Fenny Koevoets creëerde hiervoor twee interieurthema's: één waar licht ruimte en zachte natuurlijke tinten en materialen de basis vormen. De zandkleurige accenten en lichte witte basis beantwoorden aan de glooiende duinomgeving en stranden.



# GROOTE DUYNEN

## KRACHTIGE LUXE

Het tweede interieurthema geeft aan comfort en luxe invulling met krachtige kleur- en materiaalaccenten. Fenny ontving de fortunlijke kersverse eigenaren in de showroom om de thema's naar smaak en wens vorm te geven. De gevarieerde keuze in stoffen, kleur en modellen maakt dat elke designvilla een eigen persoonlijke sfeer ademt. De villa's gelegen op een groot kavel hebben een prachtige ruime opzet en indeling, omringt met raampartijen om volop te kunnen genieten van de omgeving waarin ontspannen zonneklaar is.



1.

2.

3.

4.

5.

6.

1. Ligbed Rhodes. 2. Vlinderstoel BKF Small. 3. Terrasstoel Lamelli. 4. Bank Rick Dormeuse. 5. Terrasstoel Amazone. 6. Loungechair Marquess Low.





## RIDDERSTEE OUDDORP BADEN IN RUST



### Ridderstee Ouddorp Duin

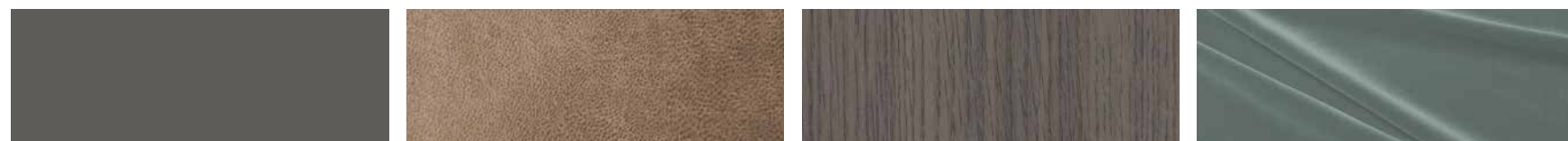
Oud Nieuwlandseweg Ouddorp

info@ridderstee.com | [www.ridderstee.com](http://www.ridderstee.com)

Met dynamische steden als Rotterdam en Antwerpen op een steenworp afstand kun je er toch helemaal tussen-uit zijn in de rustgevende natuurgebieden op de kop van Goeree. Uitgestrekte polders, unieke duinen en waterpartijen, de mooiste stranden en karakteristieke dorpen kenmerken het gebied.

Ridderstee Ouddorp Duin, een nieuw recreatieproject van luxe klasse, is bij het ter perse gaan van deze uitgave in de laatste fase van realisatie in de op één na grootste plaats van dit eiland: Ouddorp.

**LUXURY**  
COMFORTABEL  
EN ELEGANT



### DROOMLOCATIE

Beleven, genieten, ontspannen en verbinden staat centraal in het Ridderstee Ouddorp Duin project. Een ode aan de zee en het onbezorgde eilandleven. Een droomplek aan de zonzekere kust van Goeree-Overflakkee is binnen handbereik! Ridderstee vakantievilla's aan de Noordzeekust als tweede woning bieden de zekerheid van een waardevaste investering en geven je de kans droom werkelijkheid te laten zijn.

De luxe Ridderstee vakantievilla's hebben een eigentijds ontwerp. De vrijstaande woningen beschikken over een riant vlonderterras met hoogwaardig gespannen membraan. Hierdoor ervaar je een ultiem gevoel van rust, ruimte en vrijheid. Het karakteristieke exterieur blend naadloos in de landelijke omgeving en geeft veel cachet aan de vakantiewoningen.

### STIJLVOL INTERIEURONTWERP

In zo'n mooie omgeving is een stijlvol interieur onontbeerlijk. Binnen of buiten verblijven dient hetzelfde luxe gevoel van verwennenrij op te roepen. Een mooie uitdaging voor de interieurspecialisten van Vervoort die er met vlag en wimpel in zijn geslaagd typerende en hoogwaardige interieurs vorm te geven. De inrichtingen 'Puur' en 'Luxury' hebben beiden gemeen dat ze klasse uitstralen en van onbetwiste kwaliteit zijn en toch weerspiegelt iedere samenstelling een duidelijk eigen sfeer en karakter.

### LUXURY

Off Line zijn is het nieuwe luxe en samen tijd doorbrengen het meest waardevol in deze hectische wereld. Het Luxury pakket bestaat uit

aangename modellen met een chique uitstraling en een duurzaam karakter. Velvets in verschillende zachte tonen van glanzende kwaliteit spelen met de diepe matte basistonen en materialen. Hout, staal en hoogglans zorgen voor een elegant geheel waarin luxe, geborgenheid en saamhorigheid basiswaarden zijn.

### PUUR

Pure eenvoud en een natuurlijke harmonie tussen kleuren en materialen, buitenomgeving en binnensferen is de basis voor Puur: Easy Living concept.

De omgeving is licht, luchtig en soms grillig van textuur. Dit is vertaald naar de bescheiden maar krachtige sferen van de Puur inrichting. Natuurlijke materialen als leer, hout, rotan en sisal geven het meubilair een robuust en stoer karakter. No-nonsense puur genieten is hier het devies.

### DUURZAAMHEID TROEF

De toekomst hangt af van de beslissingen die we vandaag de dag nemen. Daarom is duurzaamheid troef. In Ridderstee Ouddorp Duin wordt gebruik gemaakt van groene stroom, natuurlijke materialen en is er een zonnepanelenveld achter het park die de woningen van de nodige energie zal voorzien. Een investering die het adembemende duinlandschap als ideale plek voor een luxe en onbezorgde staycation waarborgt.

**PUUR**  
BESCHIEDEN  
HARMONIE





# MILAAAN MIXOLOGY 2018



MADE FOR YOU  
WWW.VERVOORTNL

Optimisme is definitief terug in de interieurbranche en in Milaan, Designcapital van de wereld, uit zich dit in weelderige creaties, rijke stoffen, volle kleuren en eclectische samensmeltingen. Deze Mixology van (upcycled) materialen, tinten en vormen is een lust voor het oog en dé inspiratiebron voor onze nieuwe collecties en ontwerpen.





Warme ton-sur-ton schakeringen van terra, oranje, rood en roze voeren de boventoon. Op de hielen gezeten door petrol en blauwgroenen die voor de broodnodige rust zorgen. De ultieme uiting van optimisme en een statement in elk interieur is warm kerriegeel.

Ontwerpers tonen moed en lef door vrijelijk met vorm en materialen te experimenteren. Er wordt tijd genomen om een uniek item te creëren met oog voor mens, milieu en leefomgeving waardoor bijzondere modellen ontstaan met visie en een goed verhaal. Interessant samenspel vormen de elegantie van de roaring Twenties met de bravoure uit de rebelse Eighties.

#### HISTORY REPEATING

Geschiedenis, architectuur en iconen van weleer vormen een belangrijk uitgangspunt voor designers. De vormgeving van toen gecombineerd met moderne technieken en een futurologische visie smelten samen in verrassende modellen, stoffen en accessoires. Bogen, cirkels en architraven uit de architectuur van het Romeinse Keizerrijk zijn de inspiratiebron voor decors, meubelen, interieur en accessoires. Kunst is status en creativiteit de nieuwe weelde.

#### OPULENCE

Welvarendheid wordt uitgedrukt in overdadig en rijkelijk gedecoreerde settings waarbij volop ruimte gegeven wordt aan luxueuze materialen als velvets, gobelin, marmer, mineralen en edelmetaal.

Bij de glamorous modelletjes van Calligaris wordt dankbaar gebruik gemaakt van zachte, aabare materialen in combinatie met marmer, hout of metaal. Eventueel afgewerkt met matgouden poedercoated finish. Deze zorgvuldig samengestelde mix van mystiek, luxe en comfort geeft het interieur een instant tijdloos, En Vogue feeling.

#### PLASTIC FANTASTIC

Kunststof kent een heuse revival. Plastic, gewonnen uit onze vervuilde zeeën en oceanen vormt de basis voor de mooiste (3D geprinte) upcycled modellen in fraaie pastels of uitgesproken, krachtige kleuren. Niet recyclebaar plastic als polystyreen is het nieuwe ivoor en wordt met alle egards behandeld en verwerkt tot de next designklassiekers. Uit plastic worden niet alleen meubelen vervaardigt. Van oude PET flessen worden ook prachtige gordijnen en tapijten geweven.

#### PINK DELIGHT

De wereld kan soms bitterhard zijn en kwetsbaar durven opstellen, harmonieus zijn en je liefdevol gedragen is een eerbaar streven. Het feminiene roze staat symbool voor zorg, aandacht, liefde, geborgenheid en raakbaar zijn en Milaan stond bol van Pink Delight.

**Van boven naar beneden:**  
Diningchair Beline. Bril Tom Ford,  
Eekelaar Eye Fashion. Chair Romodi.  
Glass Jellyfish Pink. Chair Mundi Copper.







1.

## TIJDLOOS KLEUREN PALET



2.



4.



3.



1. Diningchair Carol-O. 2. Diningchair Como. 3. Diningchair Kelly Maple Hole MV. 4. Diningchair Ontario. 5. Diningchair Rose, Montbel. 6. Chair Eve met bias. 7. Diningchair Paris Tube Pink.

### ECLECTISCH

Rijke kleurtonen, geometrische patronen en een verrassende mix van verschillende stijl- en kunststromingen uit de eerste decennia van de 20e eeuw als expressionisme, kubisme, modernisme, functionalisme en Amsterdamse School stijl zijn de ingrediënten voor een eigenwijs, eclectisch geheel. Natuur wordt binnengehaald op een levendige, chique manier. Weelderige planten, botanische prints, tropische vogels, exotische dieren, huiden en (fun)fur ter decoratie vormen een oase van overvloed. Rijke tonen warm rood en oranje die via aubergine en mauve- schakeringen naar bordeaux lopen zijn de basis voor deze romantische luxe. Ondersteund met emerald groen, petrol blauw, goud, metaal en koper past deze Art Deco sfeer uit de roaring twenties perfect in een hedendaags eclectisch ontwerp.

### CREATIEVE KNIPOOG

Het leven is al serieus genoeg en tegenwoordig moet je al je woorden zorgvuldig afwegen om niemand per ongeluk voor het hoofd te stoten. Dit gebrek aan relativering en het lopen op eierschalen resulteert in rebellie onder de designers die veelvuldig grapjes en humor in hun ontwerpen verwerken. Een verademing tussen al die serieuze handel. In het interieur zijn geintjes toegestaan en designers durven steeds meer onconventioneel, brutaal en grappig te zijn door kleurrijke en speelse uitspattingen in vormgeving en dessin. De fantasie en creativiteit krijgen ruim baan. Humor is onmisbaar.

### FLOWING

Hay brengt in de setting van het historische Palazzo Clerici in Milaan een ingetogen collectie die door de smaakvolle belijning in het oog springt. Afgeronde hoeken, organische vormen en zachte, vloeiende lijnen omsluiten en bieden privacy en geborgenheid. We zoeken intimiteit en beschutting en kunnen dit creëren door bijvoorbeeld rondom het lichaam gevormde fauteuils, geïnspireerd op de iconische Eggchair van Arne Jacobsen voor Fritz Hansen.

EEN ZORGVULDIG  
SAMENGESTELDE MIX VAN  
MYSTIEK, LUXE EN COMFORT  
GEEFT HET INTERIEUR EEN  
INSTANT TIJDLOOS EN VOGUE  
FEELING.



5.



6.



7.





**COLORE LOCALE**  
MILANO MI AMORE  
**CON I TUOI BEI COLORI**

Milaan brengt een grote verscheidenheid aan design en procedés. Alle trends en inspiratie van deze beurs der beurzen zie je vertaalt in onze ambiancerijke showroom, collecties en ontwerpen.

MADE FOR YOU  
WWW.VERVOORT.NL

**SHOP  
IN  
STYLE**

KIES  
VOOR  
KLEUR



1.



2.

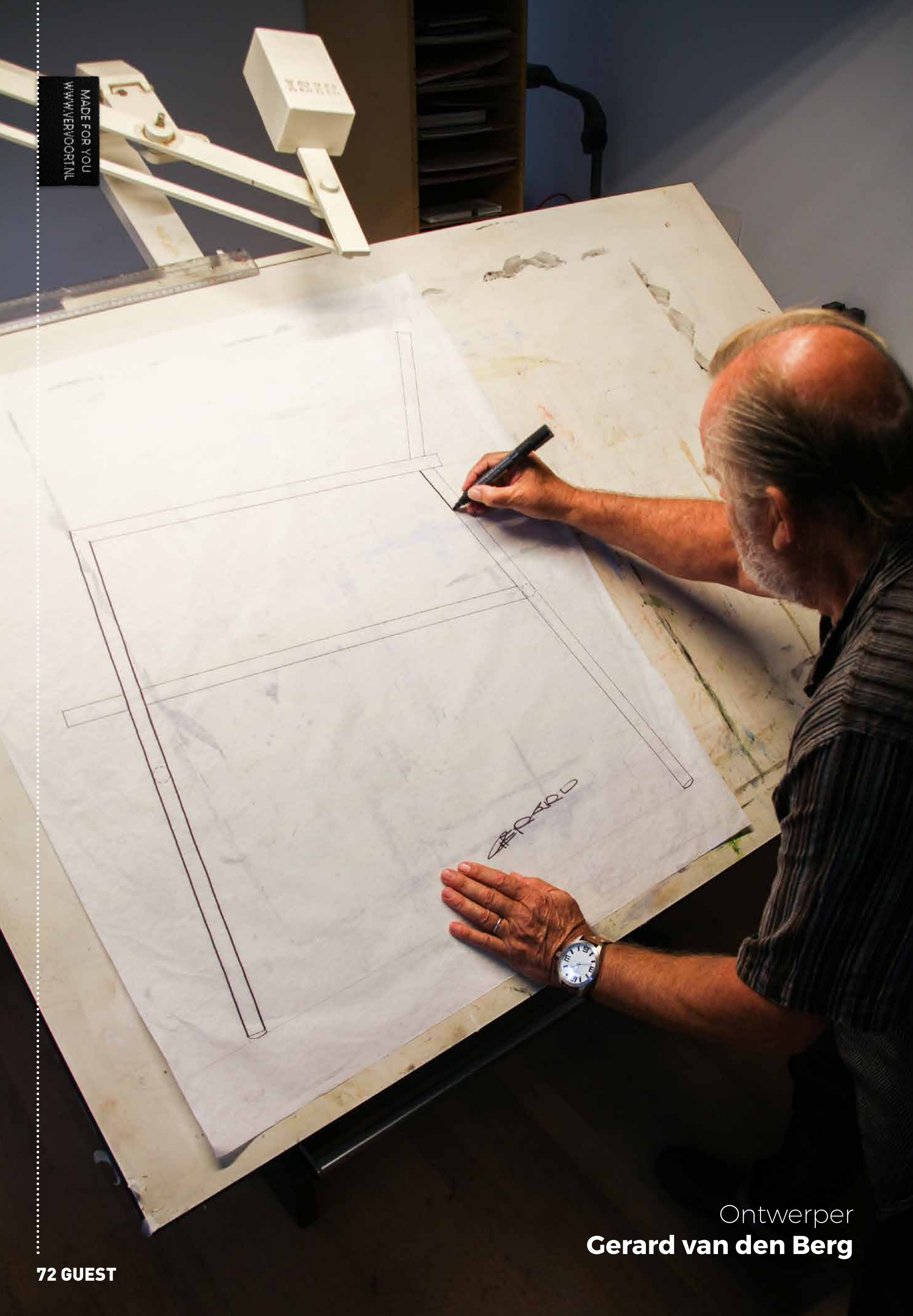


3.



1. Chair Phasma. 2. Bowl Seaflower, UrbanNatureCulture. 3. Kleed privé-bezit.





Ontwerper  
**Gerard van den Berg**



## ICOON VAN EENVOUD

# MIYAKI

Dit is 'm. Zo eenvoudig als zijn ontwerp, zo eenvoudig kunnen we er over zijn: de Miyaki-serie wordt het shining succes van het terras 2019. Waarom? Omdat het in alle opzichten beantwoordt aan de eisen én behoefte van een restaurateur. In comfort, in looks, in mogelijkheden, in diversiteit in bruikbaarheid en in de belangrijke verhouding in prijs-kwaliteit. Achter al deze eenvoud zit namelijk een sterk staaltje ontwerpen van Gerard van den Berg.





KIES  
VOOR  
**KLEUR**  
IN 2019



74 GUEST



**UNIEK DESIGN**  
**COMFORTABEL**  
**FRAME EN DOEK IN**  
**VERSCHILLENDE KLEUREN**  
**STAPELBAAR EN SLIJTVAST**  
**PRACHTIGE PRIJSKWALITEIT**

#### EENVOUD VAN GERARD VAN DEN BERG

Overbodig te zeggen dat wij super trots zijn dat dit de absolute primeur is van onze terrasspecial 2019. En op het feit dat Gerard van den Berg persoonlijk komt vertellen hoe hij zo'n uitblinker creëert.

"Waar ben je begonnen?, is mijn eerste vraag aan de aimabele man die naast mij zit. We hebben besloten buiten te gaan zitten, we gaan het tenslotte over terrasmeubilair hebben. Voor mij was Gerard van den Berg een heel bekende naam, net zoals voor veel van mijn collega's natuurlijk in de meubelbranche. Ik had al gelezen dat hij een ontwerp eerder 'uitkleedt' dan versierd. Maar dat kan pas als je een ontwerp hebt, waar begin je als je de opdracht krijgt een stoel te ontwikkelen?"

#### ONDSCHIEDEND ANDERS

"Ik begon me eigenlijk te ergeren aan al die terrasstoelen die zo op elkaar lijken", vertelt hij. "Binnen en buitenland, van Curaçao, tot het café om de hoek, het ziet er toch allemaal hetzelfde uit?" Hij kijkt er niet geërgerd bij maar juist vriendelijk en vragend om instemming. "Het is allemaal van dat gevlochten spul". "Hoewel", voegt hij gelukkig toe, misschien omdat hij zag dat ik met een schuin oog in onze showroom keek, "jullie hebben wel erg leuke dingen staan trouwens".

#### MADE IN EUROPE

"Ik wilde nou eens een stoeltje maken dat er anders uit ziet. Een ander modelletje, iets met verschillende kleuren en mogelijkheden. Niet die standaard dingen uit China. Dan moet het allemaal weer met boten komen, heeft iedereen ze weer."

Het moest dus in Europa gemaakt kunnen worden. Wat meteen gevolgen heeft voor de volgende keuzes. Materiaal en manuren zijn in China vele malen goedkoper, zelfs met het verschepen meegerekend is het vervaardigen van zo mogelijk alles vele malen duurder in Europa.

#### BETAALBAAR EENVOUDIG

"Dat betekent dus dat je met je ontwerp er rekening mee moet houden dat zo'n stoeltje grotendeels machinaal gemaakt moet worden. Zo min mogelijk handwerk en simpel handwerk".

Ik voelde zijn vervolg al aan komen "Dan moet je natuurlijk werken met andere materialen en processen. Ik stuitte op een leverancier van een

materiaal, dat uiteindelijk perfect bleek voor het ontwerpproces. Een sterke en slijtvaste stof, die natuurlijk weer- en windbestendig is én de stof is in allerlei kleuren te maken; in Nederland!"

#### UITGETEKEND COMFORT

Ik denk dat dit materiaal me bracht tot het basisprincipe van het visserstoeltje, een ontwerp waarin de stof, het zitje, hangt in een ijzeren frame. Een eenvoudige constructie dus betaalbare productiekosten. Maar ik wil wel een comfortabele stoel, waarin je lekker een paar uur op het terras zit. Dus, een ontwerp zonder nare stangen in rug en onder de bovenbenen. En dan ga ik tekenen, veel ontwerpers doen dit tegenwoordig meteen op de computer, maar ik kan gelukkig behoorlijk goed tekenen dus ik doe de basis nog met de hand.

#### COPYCAT PROOF

Ik vraag hem naar zijn voorkeur om eerder een ontwerp uit te kleden dan te versieren. Hij beaamt dit: "Ik vind een ontwerp sterker in zijn eenvoud. Probeer een goed ontwerp maar eens te kopiëren: alles wat je dan nog weg laat, mis je, alles wat je er aan toevoegt is te veel. Een puur en goed ontwerp heeft dat in zich, het is uniek en laat niet veel ruimte over voor copycats. Zo'n ontwerp is ook tijdloos, het is niet trendgevoelig en blijft daardoor zijn waarde behouden.



LEER  
VOOR  
**INDOOR**





MADE FOR YOU  
WWW.VERVOORT.NL



# V.I.P.

## OP INTENTS FESTIVAL

Tienduizenden bezoekers, hardstyle, freestyle, carnavalsmuziek en hardcore; een reuzenrad, kapper en fitnessruimte; uitgeroepen tot het mooiste Mainstage podium van de Wereld én dit jaar nog eens voor het feestelijke 15de jaar een feit: Het Intents Festival in Oisterwijk.



Het concept  
bepaald  
de sfeer







**TROPISCHE  
DANS  
SFEREN**

Toen de organisatie samen met onze collega Femke Joossen -geboren en getogen in Oisterwijk en al vaak bezoeker en vrijwilliger van en bij het festival- vroegen de inrichting van het V.I.P.-deck te verzorgen, zei Vervoort natuurlijk ja.

Femke maakte een tropisch festivalontwerp met veel groen, flamingo roze elementen en kleurrijke details. De organisatie kon zich er helemaal in vinden. Zodanig zelfs dat haar ook werd gevraagd zich over het ontwerp van de crewmembershirts te buigen.

De laatste dagen voor het festival leek Femke zelf een van die crewmembers. Op het modderige terrein werd alles langzaam omgetoverd tot een geweldig festivalterrein (met inderdaad de meest uitzinnige mainstage). Het V.I.P. deck met prachtig uitzicht op die mainstage kreeg steeds meer vorm. Precies op tijd voor de start van het festival brak de zon door en lag alles er fantastisch bij voor de tienduizenden festivalgangers die het terrein op stroomden voor drie waanzinnige dagen.

[www.intentsfestival.nl](http://www.intentsfestival.nl)

## AGENDA 2019

### SPECIAAL GESELECTEERD DOOR VERVOORT:

#### HORECAVA AMSTERDAM

7 T/M 10 JANUARI 2019

#### IMM COLOGNE KEULEN

14 T/M 20 JANUARI 2019

#### MAISON & OBJET PARIJS

18 T/M 22 JANUARI 2019

#### ZORGTOTAAL UTRECHT

12 T/M 14 MAART 2019

#### SALONE DEL MOBILE MILAAN

9 T/M 14 APRIL 2018

#### MAISON & OBJET PARIJS

6 T/M 10 SEPTEMBER 2019

#### INTERIEUR COLLECTIE

#### DAGEN GORINCHEM

15 T/M 17 SEPTEMBER 2019

#### GASTVRIJ ROTTERDAM

#### ROTTERDAM

23 T/M 25 SEPTEMBER 2019

MADE FOR YOU  
WWW.VERVOORT.NL

### NEXT GUESTS

Wat zit er in het vat? Natuurlijk laten we in de volgende editie de realisatie van **RIDDERSTEE OUDDORP DUIN** zien, zijn we op dit moment bezig met een **BEROEMDE LOCATIE IN MAASTRICHT** en doen we in beeld, geur en kleur verslag van hoe we mee mochten werken aan een waanzinnig project in de **LOCHAL** in Tilburg. Naast alle andere mooie projecten, beursbezoeken, trends en nieuwe collectie-items!

### MADE FOR YOU

**ONTWERP** SU'PUUR ONTWERP, EINDHOVEN

**TEKST** NATHALIE SCHALKE

**REDACTIE** SIMONE BRASSER,

VERVOORT MEUBELEN BV

**FOTOGRAFIE** MAARTEN EEKELAAR

**DRUKWERK** NPN DRUKKERS, BREDA

Met dank aan al onze relaties die zo vrijgevig waren met tijd, beeld en informatie.



Vraag hem nu aan!

2019 TERRAS  
SPECIAL



Vervoort

inspiration in furniture

Showroom, kantoor en logistiek centrum

Edisonstraat 3 | Goirle | Nederland | T +31 13 534 00 34 | info@vervoort.nl | [www.vervoort.nl](http://www.vervoort.nl)